

برنامج سياحة

# جورجيا



10 ليلة

11 يوم

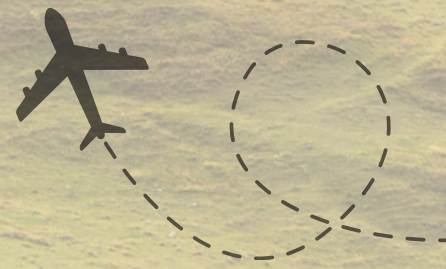
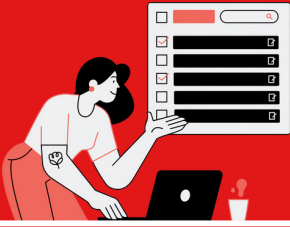
برنامج الرحلة

تبليسي - باكورياني - باتومي - تبليسي





# مختصر البرنامج السياحي لجورجيا لمدة 12 يوم 11 ليلة



## العرض يشمل



الفنادق شاملة  
الافطار



تأمين  
سفر



إستقبال  
وتوديع



جولات سياحية  
يومية



سيارة وسائق  
خاص



الخدمة  
والضريبة



شرائح  
انترنت



إمكانية  
التعديل





# تبليسي



اليوم  
الاول

الاستقبال في مطار تبليسي من قبل مندوب الشركة، ثم التوجه للفندق لاستلام الغرف والراحة وسوف نقوم بعمل جولة مسائية في تبليسي القديمة ( حسب الوقت المتاح ) ، ثم نتوجه إلى أحد المطاعم لتناول الطعام، ثم العودة إلى الفندق للمبيت والاسترخاء بعد رحلة السفر.



# تبليسي

اليوم  
الثاني

بعد تناول الإفطار في الفندق

سنطلق لبدء جولتنا السياحية في منطقة تبليسي القديمة حيث سنزور حديقة ريكي بارك للاستمتاع بالأجواء الطبيعية ومشاهدة جسر السلام، ثم نقوم بجولة ممتعة بالقرب على النهر. بعد ذلك، سنركب التلفريك للصعود إلى الحديقة النباتية الواقعة على قمة الجبل، والتي تمتد على مساحة 128 ألف متر مربع. سنشاهد أيضًا تمثال الملكة تمارة، المعروف بـ"أم الجورجيين"، قبل أن نتوجه إلى قلعة ناريكالا التاريخية لاستكشاف معالمها القديمة، بعد الانتهاء سنركب التلفريك للعودة إلى الأسفل ونتوجه إلى أحد المطاعم لتناول الطعام، ثم العودة إلى الفندق للمبيت والاسترخاء.



# جوداوري

اليوم  
الثالث

بعد تناول الإفطار في الفندق

الانطلاق في رحلة ساحرة نحو قلب جبال القوقاز بعد حوالي 40 دقيقة من التحرك، نصل إلى قلعة أنانوري التاريخية المطلة على نهر أراجفي، حيث سنستمتع بجمال الطبيعة الخلابة ونلتقط أجمل الصور التذكارية خلال الطريق، سنشاهد نهر بسانوري الذي يشتهر بالأنشطة النهرية مثل التجديف، قبل أن نكمل رحلتنا إلى بلدة جوداوري، المشهورة بإطلالتها الساحرة على قمم جبال القوقاز. هناك، ستتاح لنا فرصة الاستمتاع بمشهد الغيوم وهي تعانق القمم الجبلية في منظر يخطف الأنفاس، مع وقت كافٍ للقاط الصور والتمتع بالطبيعة. في الختام، سنتوجه إلى الفندق لاستلام الغرف للمبيت





# باكورياني



اليوم  
الرابع



بعد الإفطار في الفندق، وفي تمام العاشرة صباحًا، سنقوم بتسليم الغرف والتوجه إلى باكورياني مرورًا بمدينة بوجومي. سنبدأ بجولة 4x4 لاستكشاف قمة الجبل والنهر (اختياري حسب رغبة العميل)، ثم زيارة الحديقة الوطنية للاستمتاع بالأجواء الباردة. سنركب التلفريك للصعود إلى أعلى الجبال ومشاهدة المناظر الطبيعية الخلابة. بعد ذلك، نستكمل رحلتنا إلى باكورياني لاستلام الغرف في الفندق، يليها تناول وجبة العشاء في أحد مطاعم البلدة، ثم العودة إلى الفندق للمبيت.



# باتومي

اليوم  
الخامس

بعد تناول الإفطار في الفندق ، سننطلق في تمام العاشرة صباحًا للتوجه إلى واحدة من أجمل المدن الأوروبية، وهي مدينة باتومي. سنستمتع بالأجواء الرائعة هناك، ثم نتناول وجبة لذيذة في أحد المطاعم بعد ذلك، سنكمل رحلتنا إلى الفندق في باتومي للمبيت والراحة.





# باتومي



اليوم  
السادس



بعد الإفطار في الفندق،

سنبدأ جولتنا صباحاً في تمام الساعة العاشرة من كورنيش بوليفارد باتومي. سنتوجه لزيارة التلفريك والكورنيش الذي يمتد على طول 4 كم على شاطئ البحر الأسود، بالإضافة إلى برج الحروف وتمثال علي ونيو.

تشمل الأنشطة الترفيهية جولات بالدراجات الكهربائية، ثم زيارة الساحة الأوروبية. بعد ذلك، سنتناول الغداء في أحد المطاعم المحلية. ومن ثم، سيكون لدينا جولة على متن يخت في البحر الأسود، وأخيراً العودة إلى الفندق.





# باتومي

اليوم  
السابع

بعد الإفطار في الفندق

وفي تمام الساعة العاشرة صباحاً، سنبدأ بالتوجه إلى شلال ماخونستي وجسر الملكة تامارا، الذي يبعد 45 دقيقة عن مركز باتومي. بعد إتمام الجولة، سنتوجه إلى قرية تخيلناري، حيث نختار أحد المطاعم لتناول الغداء وسط أحضان الغابات الساحرة والمعمار الجميل، مع استمتاعنا بالنسيم العليل. بعد ذلك، سننتقل إلى التلفريك في باتومي لمشاهدة المناظر الطبيعية من الأعلى. ثم نواصل جولتنا في بوليفارد باتومي الغني بالأنشطة السياحية، وأخيراً العودة إلى الفندق.



# باتومي

اليوم  
الثامن

بعد الإفطار في الفندق،

وفي تمام الساعة العاشرة صباحاً، سنبدأ بالتوجه إلى حديقة باتومي النباتية، التي تضم مئات من الأشجار والزهور النادرة وهي محمية تطل على البحر الأسود وتُعرف بالسهم الأخضر. داخل المنتزه، توجد سيارات كهربائية لنقل السياح لتغطية جميع أقسام الحديقة. بعد ذلك، سننتقل لمشاهدة عروض الدلافين الراقصة. في المساء، سنتوجه إلى أكبر مجمع تجاري في باتومي (مترو سيتي)، الذي يضم العديد من المحلات لبيع الملابس والعطور والإكسسوارات بالإضافة إلى مطاعم الوجبات السريعة الشهيرة عالمياً. ثم نعود إلى الفندق للمبيت.





# تبليسي



اليوم  
التاسع

بعد الإفطار في الفندق،  
وفي تمام الساعة العاشرة صباحاً،  
سنبدأ بالتوجه إلى تبليسي  
، ثم الي الفندق لاستلام الغرف و  
المبيت.



# تبليسي



اليوم  
العاشر



بعد الإفطار في الفندق،  
وفي تمام الساعة العاشرة صباحاً، سنتوجه إلى القطار  
الكهربائي للصعود إلى متاسميندا بارك، وهي مدينة  
الملاهي الموجودة في أعلى الجبل، حيث يمكننا  
مشاهدة برج البث التلفزيوني وحديقة الديناصورات،  
والاستمتاع بالألعاب الترفيهية الحديثة. في المنتزه،  
توجد أيضاً بعض المطاعم والمقاهي. كما يمكنكم  
مشاهدة مدينة تبليسي من الأعلى في مشهد مذهل.  
في المساء، سنتوجه إلى المطعم لتناول العشاء، ثم  
العودة إلى الفندق للمبيت.





# تبليسي

თბილისი  
TBILISI  
International Airport

اليوم  
الحادي  
عشر

سوف نتوجه الى  
مطار تبليسي الدولي  
مع تمنياتنا لكم  
برحلة عودة سعيدة