



**BEST WAY**  
T R A V E L

برامج فصل الصيف



برنامج سياحي لجورجيا 14 ليلة – 15 يوم

للتعرف علي المزيد برجاء الضغط علي احدى الرموز التالية







# BEST WAY

T R A V E L





## اليوم الاول - تبليسي

الاستقبال في مطار تبليسي الدولي بالعاصمة  
من قبل مندوب الشركة

ثم التوجه الى الفندق او الشقة التي سبق حجزها للراحة  
ثم التوجه إلى احدى المطاعم الجورجية  
ثم عمل جولة حول المعالم السياحيه بمدينة تبليسي  
والتعرف أكثر عن المعالم بداخل المدينة  
ثم العودة لتناول الطعام في إحدى المطاعم الحلال  
ثم العودة الى الفندق للمبيت والراحة



**BEST WAY**  
T R A V E L



## اليوم الثاني - تبليسي

في الصباح بعد تناول الافطار في الفندق

سنبدأ أولى جولاتنا السياحية

التوجه الي منطقة شاردني التي يوجد بها كوبرى السلام  
المطل على نهر متكفارى والتقاط الصور التذكارية هناك

ثم التوجه الى شلالات تبليسي والتمتع بالمناظر الطبيعية  
هناك ثم الذهاب الى الحمامات الكبرى

ثم بعد ذلك الذهاب الى مدينة الألعاب تاتسميندا

ثم التوجه بعد ذلك الى التلفريك

والذهاب الى قلعة ناريكالا وهى قلعة أثرية هناك

ثم العودة لتناول وجبة الغداء في إحدى المطاعم

ثم العودة الى الفندق للمبيت والراحة



**BEST WAY**  
TRAVEL



## اليوم الثالث - جوداوري

بعد الافطار في الفندق

التوجه الي جوداوري جبال القوقاز مرورا بنهر الباثانورى  
ونهر الأنانورى وقلعة الانانورى الأثرية ثم الي شلال  
صغير علي الطريق جودوري البانوراما التي يصل ارتفاعه  
٢٥٠٠ متر عن مستوى سطح البحر وشراء الهدايا  
التذكارية وخاصة عسل النحل من هناك ويمكن إستأجار  
البرشوت والخيول والدباب ويمكن عمال شواء وقهوة  
وشاي في الطبيعه الساحه ومشاهدات الجبال المرتفعة  
والإستمتاع بالمناظر الطبيعية والتوجه الي إحدى المطاعم  
الحلال لتناول الغداء

ثم العودة الي الفندق للمبيت والراحة



**BEST WAY**  
T R A V E L





## اليوم الثالث - جوداوري

بعد الافطار في الفندق

التوجه الي جوداوري جبال القوقاز مرورا بنهر الباثانورى  
ونهر الأنانورى وقلعة الانانورى الأثرية ثم الي شلال  
صغير علي الطريق جودوري البانوراما التي يصل ارتفاعه  
٢٥٠٠ متر عن مستوى سطح البحر وشراء الهدايا  
التذكارية وخاصة عسل النحل من هناك ويمكن إستأجار  
البرشوت والخيول والدباب ويمكن عمال شواء وقهوة  
وشاي في الطبيعه الساحه ومشاهدات الجبال المرتفعة  
والإستمتاع بالمناظر الطبيعية والتوجه الي إحدى المطاعم  
الحلال لتناول الغداء

ثم العودة الي الفندق للمبيت والراحة



**BEST WAY**  
TRAVEL



## اليوم الرابع - جوداوري

بعد الإفطار في الفندق

التوجه إلى كازباجي البانوراما والاستمتاع بجمال الطبيعة

وعمل جولة حرة في كازباجي

ثم العودة الى الفندق في جوداوري للمبيت والراحة



**BEST WAY**  
T R A V E L





## اليوم الخامس - برجومي

بعد الافطار في الفندق التوجه الي مدينة برجومي التي تشتهر بمياها الكبريتية وجبالها الخضراء الشاهقة ثم نتوجه بعد ذلك إلى حديقة برجومي الوطنية والتي تعتبر من أكبر حدائق أوروبا وركوب التلفريك ومشاهدة الشلال والإستمتاع بالحمامات الكبريتية وتوجد ملاهي والعباب الاطفال ويوجد شارع يحتوي علي بزارات لشراء الهدايا للأصدقاء والعائلة ثم بعد ذلك سوف نتوجه إلى منطقة غابات ليكاني لنستمتع بإقامة حفل الشواء في الطبيعة بجوار النهر ثم العودة الى الفندق في برجومي للمبيت والراحة



**BEST WAY**  
TRAVEL





## اليوم السادس - اخالتسيخي

بعد تناول الافطار في الفندق التوجه الي اخالتسيخي التي تضم فارديزا القلعة راباتي يوجد به مسجد الرحمن، وكنيسة أرثوذكسية، ومدرج فيما يضم الجزء العلوي منها على فنادق ومقاهي ومطاعم، ومركز المعلومات، وحتى قاعة الزواج وتقع قلعة راباتي الجميلة في المدينة القديمة بأخالتسيخ وتعد في حد ذاتها مكانا مذهلا للزيارة، بفضل ما تتمتع به من الشوارع الضيقة المرصوفة بالحصى والمنازل التقليدية الجميلة وفضلا عن المحال التجارية المتنوعة التي يمكنك من خلالها اقتناء مجموعة من أجمل الهدايا التذكارية الرائعة  
ثم التوجه الي المطعم الي الغداء  
ثم الي الفندق للراحة والمبيت



**BEST WAY**  
TRAVEL

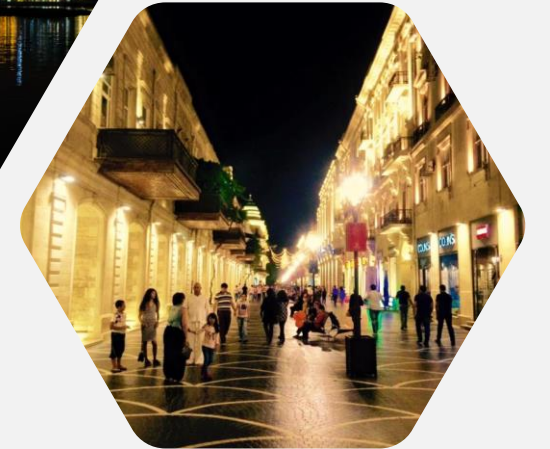


## اليوم السابع - باتومي

بعد الإفطار في الفندق  
التوجه من مدينة بروجومي إلى مدينة باتومي الساحلية  
عروس البحر الاسود ذات الطبيعة الساحرة  
ثم الذهاب الى احد المطاعم الحلال لتناول الطعام  
ومن ثم الذهاب الى الفندق لاستلام الغرف  
والمبيت والراحة



**BEST WAY**  
T R A V E L





## اليوم الثامن - باتومي

بعد الافطار في الفندق التوجه الى طريق البوليفارد الذي يوجد على البحر الاسود ويوجد هناك التلفريك من اسفل البحر الي قمة الجبال الرحله حولي عشره دقيق لمشاهدات باتومي من والمناظر الريعة وتوجد كافتري في الاعله وايضاً لمشاهدة تمثال الحب (علي ونيو) وايضاً برج الحروف الذي يحتوي على الحروف الابجدية الجورجية ويوجد في اعلى البرج كافتيريا ومطعم ويمكن الجلوس والاستمتاع فيه وتوجد ساقيه وتوجد العديد من الانشطه مثل ركوب الدرجات وايضا برشوت علي البحر وتوجد العاب كثير جدا لاطفال وايضا توجد كافهات ومطاعم وثم التوجه بعد ذلك الى إحدى المطاعم لتناول الطعام ثم الي الفندق للراحه والمبيت



**BEST WAY**  
T R A V E L



## اليوم التاسع - باتومي

بعد الإفطار في الفندق التوجه الى ماخوناسيتي  
لمشاهدة الشلال وجسر الملكة تمارا التاريخي  
وايضا يمكن استجار قارب وتعمل جولة في البحيرة  
ثم بعد ذلك التوجه الي عرض الدولفن عروض رائعة  
ثم جوله حول حديقة الدولفن التي توجد فيها جلسات رائعة  
ثم بعد ذلك التوجه الي المطعم للغداء  
ثم الي الفندق للراحة والمبيت



**BEST WAY**  
T R A V E L





## اليوم العاشر - باتومي

بعد الافطار في الفندق التوجه الي الحديقة النباتية التي تأسست عام ١٩١٢ في باتومي على يد عالم النباتات أندري كراسنوف وعلى مساحة ١١١ هكتار تقريبا وتضم الحديقة انواع كثيرة من النباتات تم استحضارها من اماكن مختلفة حول العالم من بينها مناطق شرق آسيا والامريكيتين واستراليا وجبال الهمالايا ومناطق أخرى و يمكن التجول داخل حديقة باتومي النباتية سيرا على الأقدام أو مستأجرا لدراجة هوائية أو لك ببساطة أن تتركب حافلة الحديقة المكشوفة ومن خلال تجولك لك أن تتعرف على العديد من الورود والأشجار وغيرها من النباتات خصوصا أن كل نبتة تحتوي على لوحة تعليمية تضم إسمها وبلدها الأصلي ونص تعريفى بها ثم بعد ذلك جولته حره في باتومي ثم الي المطعم لتناول الطعام ثم العودة الى الفندق للمبيت والراحة



**BEST WAY**  
TRAVEL



## اليوم الحادي عشر - كوتايسي

بعد الافطار في الفندق التوجه من مدينة باتومي الي مدينة كوتايسي مرورا بشلالات ماترفيلي

ونلتقط الصورة التذكارية في هذه المنطقة الساحرة ويمكننا الأستمتاع بأستئجار مراكب مطاطية

للتجديف في الوادي الضيق

ومن ثم التوجه الي مدينة كوتايسي

ومن ثم تناول الطعام في احد المطاعم

ومن ثم التوجه الي الفندق وإستلام الغرف والمبيت والراحة



**BEST WAY**  
T R A V E L





## اليوم الثاني عشر - كوتايسي

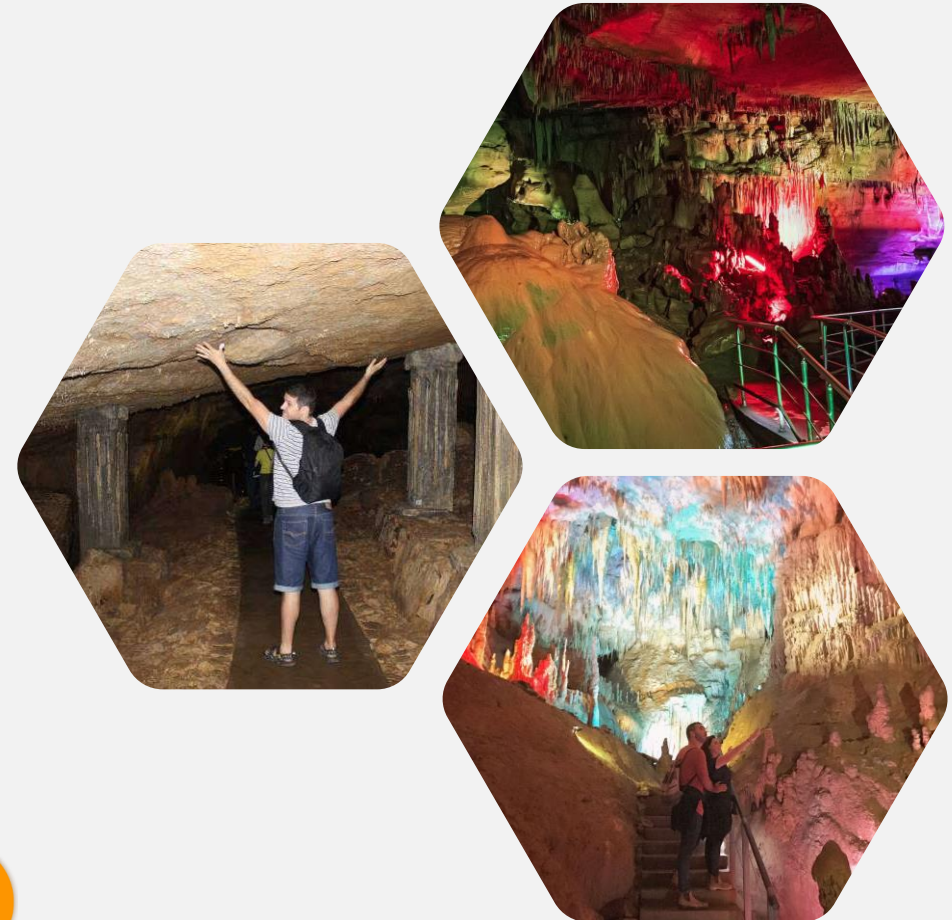
بعد الافطار في الفندق التحرك الي كهف ستابليا  
ويعتبر كهف ستابليا ثاني أكبر كهوف أوروبا والمصنف من  
منظمة حماية الحفريات الجيولوجية

ومن ثم نشاهد حفريات ومجسمات للديناصورات  
ومن ثم التوجه الي كهف برومينية  
وهو من أكبر الكهوف في أوروبا  
ويحتوي على ٤ كهوف مختلفة  
ولكل كهف طبيعته الخاصة

ومن ثم تناول الطعام في احد المطاعم  
ومن ثم التوجه الي الفندق إستلام الغرف والمبيت



**BEST WAY**  
T R A V E L



# اليوم الثالث عشر - تبليسي

بعد الإفطار في الفندق

التوجه من مدينة كوتايسي الي مدينة تبليسي

مروا علي تبليسي مول و التسوق

ثم الذهاب الي المطعم للغداء

ومن ثم التوجه الي الفندق إستلام الغرف والمبيت



**BEST WAY**  
TRAVEL







**BEST WAY**  
TRAVEL

**اليوم الرابع عشر - تبليسي**  
**بعد الافطار في الفندق**  
**التوجه في جوله حره في تبليسي**  
**مع التسوق في المولات**  
**ومن ثم الذهاب الي المطعم لغداء**  
**ثم العودة الى الفندق للمبيت والراحة**



اليوم الخامس عشر - تبليسي

بعد الإفطار في الفندق

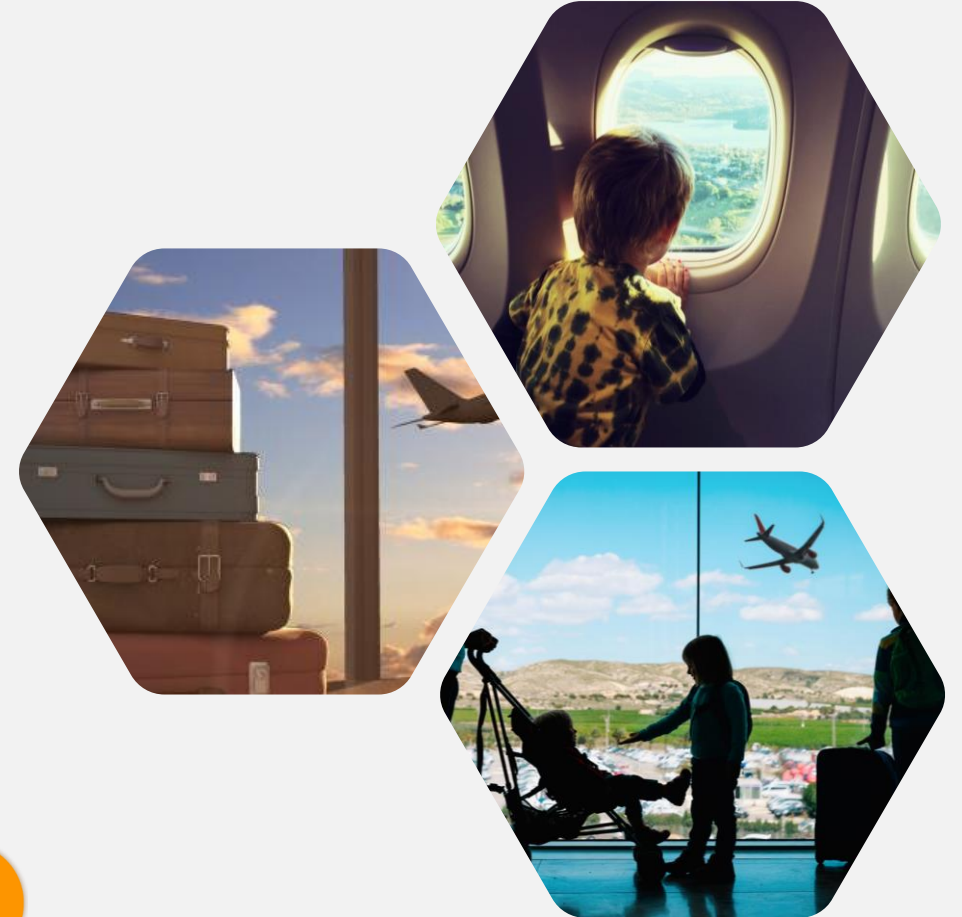
الاستعداد للسفر و تسليم الغرف

ثم التوجه الى مطار تبليسي الدولي

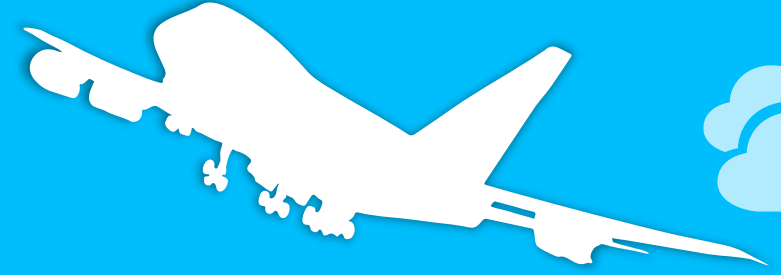
مع تمنياتنا لكم برحلة عودة سعيدة



**BEST WAY**  
T R A V E L







### جميع العروض تشمل

### السعر لا يشمل

- 1- الإقامة في الفنادق حسب الإختيار.
  - 2- وجبة الإفطار بالفندق.
  - 3- سيارة خاصة للرحلات السياحية.
  - 4- الأستقبال والتوديع بالمطار.
  - 5- تأمين السفر الدولي بفترة الرحلة.
  - 6- كافة الضرائب الخاصة بالدولة.
  - 7- هدية شرائح اتصال إنترنت.
- 1- تذاكر الطيران.  
2- وجبة الغداء والعشاء.

يجب علي العميل تحويل مبلغ 30% من قيمة إجمالي  
سعر الرحلة ليتم حجز الفنادق المراد حجزها وإستقبال  
عملائهم في ميعاد وصولهم بالموعد المحدد

توزيع الإقامة داخل جورجيا

ليلتان داخل مدينة تبليسي

ليلتان داخل منتجع لابوتا

ليلة داخل مدينة جوداوري

ليلة داخل مدينة برجومي

ثلاثة ليالي داخل مدينة باتومي

ليلتان داخل مدينة تبليسي





للتواصل مباشرة (خدمة العملاء)  
يرجاء الضغط هنا



موقع شركتنا بالعاصمة تيليسي  
43 Navtlughi St



للاطلاع علي آراء عملائنا  
يرجاء الضغط هنا



**BEST WAY**  
T R A V E L

للتعرف علي المزيد برجاء الضغط علي احدى الرموز

التالية







# Thank You

-  Best Way Travel
-  +995 514 20 60 60 |
-  [info@bestwaytravel.ge](mailto:info@bestwaytravel.ge)
-  [www.bestwaytravel.ge](http://www.bestwaytravel.ge)